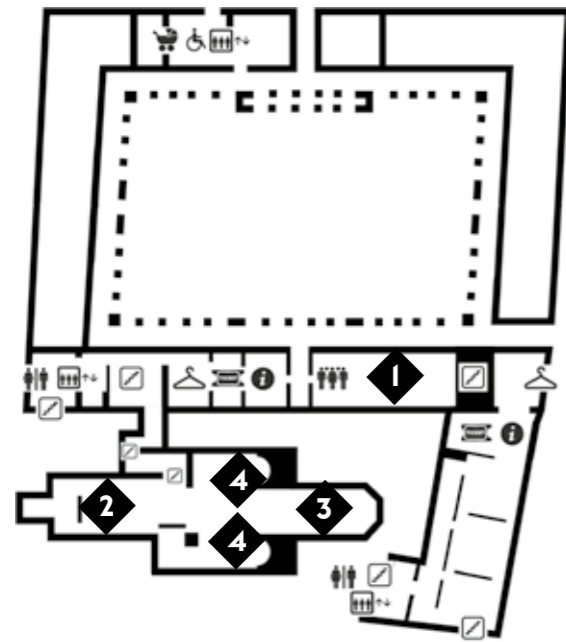
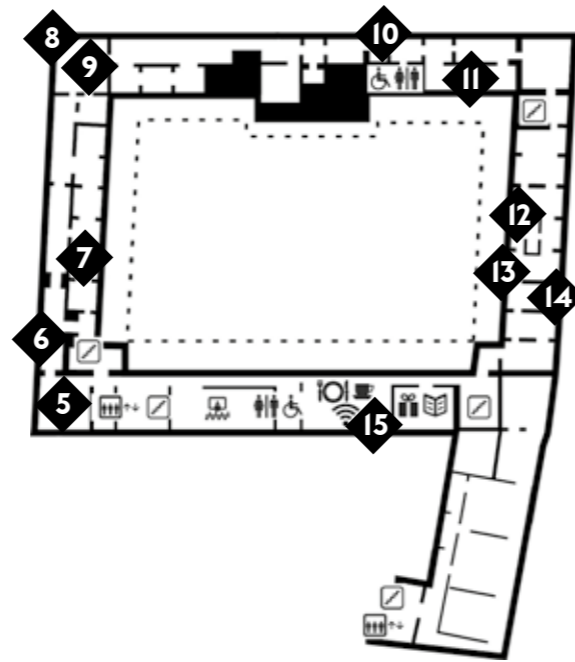


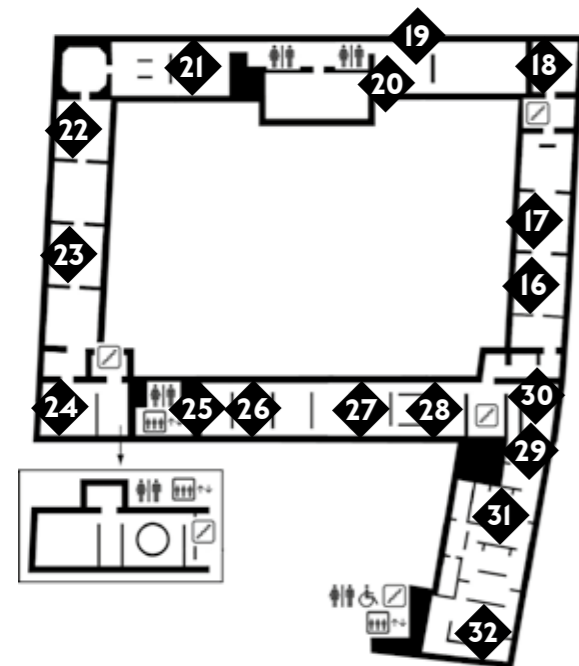
REZ-DE-JARDIN



1^{er} ÉTAGE



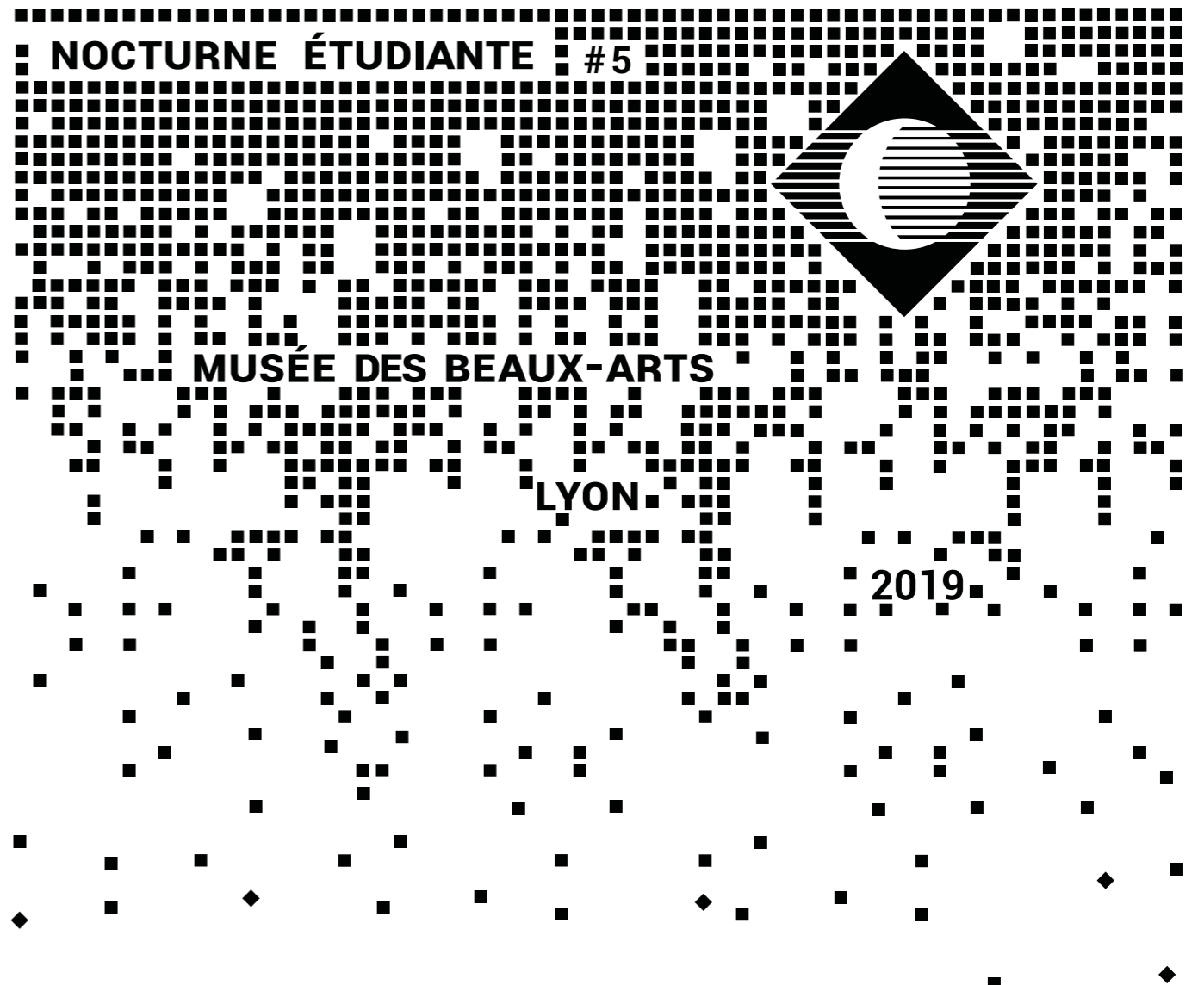
2^{eme} ÉTAGE



Partagez
vos photos et vidéos
avec le hashtag
#NocturneMbalyon

MUSÉE
DES BEAUX-ARTS
DE LYON
MBA-LYON.FR

JEUDI 21 MARS 2019, DE 18H À 22H



MUSÉE DES BEAUX-ARTS DE LYON
20 place des Terreaux | 69001 Lyon
Tél. : 04 72 10 17 40

Billetterie en ligne, détail des tarifs, durées des visites et activités : www.mba-lyon.fr
Suivez le musée sur   

Horaires : musée ouvert tous les jours de 10h à 18h, sauf mardi et jours fériés. Vendredi de 10h30 à 18h. Les soirs de nocturne le café-restaurant est ouvert de 19h à 23h et la librairie de 19h à 21h30. Accessibles avec le billet d'entrée.



PROGRAMME

REZ-DE-JARDIN

- 1 **Réfectoire (musique et danse)**
Danse sur une improvisation de percussions bois, peaux et métaux
à 18h20, 19h15, 20h20 et 21h30
- 2 **Chapelle (musique)**
James Pradier, *Odalisque*, 1841
Langsamer Satz d'Anton Webern par le Quatuor Malinconia
à 18h30, 19h15, 20h et 20h50
- 3 **Auguste Rodin, Ève, 1881 (musique)**
Les Chansons de Bilitis, poèmes saphiques de Pierre Louÿs, mis en musique par Claude Debussy
à 18h50, 19h40, 20h20 et 21h20
- 4 **Aristide Maillol, La Montagne, 1937**
Antoine Bourdelle, Héraklès archer, 1909-1923 (mise en lumière)
Point de vue
En continu

1^{ER} ÉTAGE

- 5 **Salle des sarcophages égyptiens (médiation théâtrale)**
Comment embaumer son chat !
à 18h30, 19h30, 20h15 et 21h10
- 6 **Égypte, Porte de Médamoud, III^e siècle av. J.-C. (performance)**
VIB'IN
à 18h20, 18h40, 19h40, 20h40, 21h20 et 21h40
- 7 **Galerie égyptienne (lecture et musique)**
Extraits de *J'aurais voulu être égyptien* de Alaa al-Aswani (2009) accompagnés à la clarinette
à 18h50, 19h50, 20h50 et 21h30
- 8 **Salle des vases grecs (musique)**
Duo de flûtes traversières :
Dos flautas al despertar de Corrado Cristaldi,
Orphée et Eurydice de Christoph Willibald Gluck,
Quatuor de flûtes traversières : *Macaxeira* de José Wellington Sousa de Castro
à 19h, 20h, 20h30 et 21h

- 9 **Athènes, Le Jugement de Pâris, VI^e siècle av. J.-C. (médiation en anglais)**
Let's speak English ! 
à 18h40, 19h40 et 20h40
- 10 **Allemagne, Scène d'intercession, vers 1520 (médiation en anglais)**
Let's speak English ! 
à 18h55, 19h55 et 20h55
- 11 **Galerie des arts de l'islam (blues & jazz)**
Récital jazz et orient : *Naïma* de John Coltrane (1959), *Nardis* par Bill Evans (1958) et *Isfahan* par Duke Ellington (1967)
à 19h05, 20h05, 21h05 et 21h20
- 12 **Corée, Bouddha, XVIII^e siècle (médiation)**
à 19h15, 20h15 et 21h
- 13 **Lucien Bégule, Saint Georges terrassant le dragon, 1889 (médiation en anglais)**
Let's speak English ! 
à 19h15, 20h15 et 21h
- 14 **Hector Guimard, Chambre à coucher, 1909-1912 (théâtre)**
Extrait de la comédie *Mais n'te promène donc pas toute nue !* de Georges Feydeau (1911)
à 19h30, 20h, 20h45, 21h15 et 21h40
- 15 **Café-restaurant Les Terrasses Saint-Pierre (théâtre)**
La querelle d'Alceste et Célimène, scène 3 de l'acte IV du *Misanthrope* de Molière
à 19h, 20h, 20h15 et 21h

2^E ÉTAGE

- 16 **Le Tintoret, Danaé, vers 1570 (médiation)**
à 18h40, 19h40 et 20h40
- 17 **Galerie italienne (musique et danse)**
Improvisation danse et violon
à 18h50, 19h50, 20h50 et 21h15
- 18 **Adrien Dassier, Achille parmi les filles de Lycomède, vers 1660 (médiation)**
à 19h05, 20h05, 20h30 et 21h05

- 19 **Nicolas Poussin, La Mort de Chioné, 1622 (médiation en anglais)**
Let's speak English ! 
à 19h, 20h et 21h
- 20 **Jacques Stella, Salomon sacrifiant aux idoles, vers 1650 (performance participative)**
Move like Keith
En continu
- 21 **Jacob Jordaens, Mercure et Argus, vers 1620 (installation et performance)**
Naissance du grand Paon
En continu
- 22 **Salle des peintures du XVIII^e siècle européen (lecture)**
Lectures autour du voyage en Italie de Stendhal à Thomas Mann
à 19h25, 20h, 20h20 et 21h20
- 23 **Victor Orsel, Le Bien et le Mal, 1833 (médiation théâtrale)**
Dialogue avec *Méphistophélès...*
à 19h15, 20h15, 21h et 21h30
- 24 **Louis Janmot, Le Poème de l'âme, 1832-1854 (blues & jazz)**
Improvisation Soul & Blues, suivie de *Ain't no Sunshine* de Bill Withers, *Feeling good* de Nina Simone et *Hit the Road Jack* de Ray Charles
à 19h, 20h, 20h40 et 21h15
- 25 **Salle peinture d'histoire (théâtre)**
Extrait de la scène du balcon de *Cyrano de Bergerac* d'Edmond Rostand (1897)
à 19h15, 20h15, 20h30 et 21h30
- 26 **Henri Fantin-Latour, La Lecture, 1877 (médiation)**
à 19h05, 20h05 et 21h15
- 27 **Auguste Rodin, L'Âge d'airain, 1875-1877 (médiation)**
à 18h55, 19h55 et 20h55
- 28 **Paul Gauguin, Nave Nave Mahana, 1896 (musique)**
Trois mélodies op.7 – « Après un rêve » de Gabriel Fauré (1878) ; « Dans les ruines d'une abbaye », extrait des *Chansons des rues et des bois* de Gabriel Fauré (1875) ; premier mouvement de la *Sonatina* op.205 de Mario Castelnuovo-Tedesco (1965)
à 18h40, 19h40, 20h40 et 21h

- 29 **Salle Étienne-Martin (performance et installation)**
The For/Bid/Give/End Rest
En continu

- 30 **Étienne-Martin, Pietà idole, 1945 (médiation)**
à 18h40, 19h40 et 20h40

- 31 **Henry Valensi, L'Air autour des scieurs de long, 1912 (médiation)**
à 18h50, 19h30, 20h30 et 21h15

- 32 **Pierre Soulages, Peinture 181 x 244 cm, 25 janvier 2009 (médiation)**
à 19h, 19h50, 20h50 et 21h30

Cette nocturne est proposée en collaboration avec Beaux-Arts Campus et 13 établissements de l'enseignement supérieur : Université Lumière Lyon 2, Université Jean-Moulin Lyon 3, Conservatoire national supérieur musique et danse de Lyon, Conservatoire à rayonnement régional de Lyon, Arts en Scène, École nationale supérieure des arts et techniques du théâtre, École nationale supérieure des beaux-arts de Lyon, Sciences Po Lyon, École normale supérieure de Lyon, emlyon business school, École Centrale de Lyon, École supérieure d'arts appliqués La Martinière Diderot, Digital Campus, CAP Agent de sécurité du Lycée Professionnel La Favorite.

Avec la participation de Nathan Gippet, Sophia Martin, Joseph Robert, Feiza Bessard, Rose Bouvet, Paul Grégoire, Lucile Dugué, Anna Gagneur, Carolane Gonin-Joubert, Oriane Lavignolle, Alice Picot, Alexy Blanchard-Roche, Anne-Sophie Pannetier, Marie Le Guern, Marin Baudet, Faustine Verdier Gharbi, Martín Barrientos, Inès Delage, Agathe Lapeyre, Léna Carmellino, Gwendoline Chicot, Marie Fontana, Lisa Moullec, Lisa Moussi, Manon Salah, Clara Nortier, Marianne Peuch-Lestrade, Emma Bougot, Léane Bouvet, Lola Burette, Anais Py, Rossella Iorio, François Belliard, Raphaël Aurand, Loan Buathier, Florian Coppey, Sohyung Yim, Silvia Fabre, Manon Esnault, Elsa Galassi, Manon Chapuis, Hugo Doris, Carole Pacouret, Louis Thélot, Caroline Bourelly, Eulalie Rambaud, Marie Colas, Anne-Colombe Sinais, Chloé Del Pozo, Marie Delille, Élise Léonard, Louis Hotteau, Apolline Pliez, Laura Swietlicki, Emma Talec, Nicolas Barry, Alice Perrier, Gabrielle Tournemire, Joséphine Villeroy, Benjamin Griot, Charlotte Hans, Pierre-Louis Crepet, Laila Faraj, Anne Kmetz, Yves Peyrard, Alice Vigneau, Thomas Viricel, Nastassia Mashnitskaya, Camille Dargaud, Églantine Monce, Thibaud Giry, Madeleine Martineu, Flora Bouteille, Alix Merle, Kobas Verschueren, Sophie Dalsbaek, Violette Chalier, Marjorie Lechat, Timothy Prud'homme, Lucie Attard et Noémie Haza.