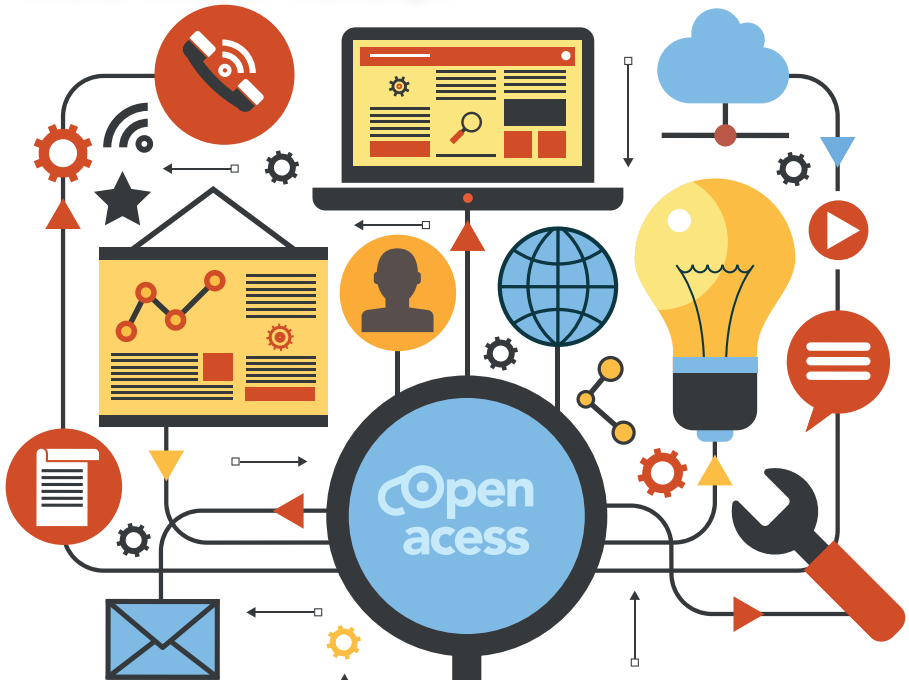


Les journées Open access

Lyon - 16 et 22 octobre 2015

Les données de la recherche : où en est-on aujourd'hui ?

Vendredi 16 octobre - INSA de Lyon



Les revues de SHS face aux enjeux du libre-accès

Jeudi 22 octobre - MILC

Les données de la recherche : où en est-on aujourd'hui ?

Vendredi 16 octobre 2015, de 9h30 à 16h
INSA de Lyon, Bibliothèque Marie Curie

La production, la diffusion et la valorisation des résultats de la recherche ont fondamentalement évolué, impliquant désormais les données, qui jusque-là constituaient des ressources moins visibles de la connaissance scientifique. Le mouvement du Libre-accès a largement contribué à amplifier l'accès aux jeux de données produits par les communautés de chercheurs. Présentes dans le quotidien du travail du chercheur et des professionnels de l'information, les données posent de nombreuses questions, à la fois techniques, pratiques, politiques, juridiques, voire épistémologiques en lien avec l'évolution de la science.

Les revues de SHS face aux enjeux du libre-accès : validation, diffusion, usages des savoirs scientifiques

Jeudi 22 octobre 2015, de 9h30 à 16h
Maison Internationale des Langues et Cultures (MILC)

Le développement du numérique a modifié considérablement les modes de production, de diffusion et d'appropriation des revues scientifiques en Sciences Humaines et Sociales.

Aujourd'hui, leur équilibre économique fragile les contraint à faire des choix en termes de mise à disposition de leurs contenus et, en France, le libre-accès a pris une part croissante dans ce domaine. Mais de quel « libre-accès » parle-t-on tant ce terme recouvre des réalités différentes ? Et que peut-il apporter aux communautés scientifiques de SHS mais aussi, plus largement, aux citoyens désireux d'accéder aux connaissances les plus récentes ? Constitue-t-il une opportunité ou un danger dans un contexte où les formes de validation des savoirs sont en pleine mutation ?

En 2015, la Semaine internationale du libre-accès (Open Access Week) fête sa 8^e année. Événement mondial, **elle permet à la communauté scientifique de partager ses connaissances et ses expériences**, et de contribuer à la promotion du libre-accès.

Plus d'information sur :

- www.openaccessweek.org
- www.oaweekfrance.org





Les données de la recherche : où en est-on aujourd'hui ?



Vendredi 16 octobre 2015

INSA de Lyon, Bibliothèque Marie Curie

31, avenue Jean Capelle - 69621 Villeurbanne

Accès : Tram T1 (INSA Einstein)

Inscription obligatoire : <http://goo.gl/forms/xu6BGYXCE1>

AMPHITHÉÂTRE DE LA BIBLIOTHÈQUE DE L'INSA

TABLE-RONDE animée par **Rayna Stamboliyska** (chercheuse et consultante indépendante, membre du collectif SavoirsComm1).

- 9h30 Accueil
- 10h00 **Chérifa Boukacem** (ELICO, Lyon 1, URFIST de Lyon), **Christelle Cheval** (BU Lyon 1). *Les données de la recherche : réalités, différences et convergences entre sciences dures, sciences humaines et sciences sociales*
- 10h30 **Jean-Yves Nief, Pascal Calvat** (Centre de calcul IN2P3). *Problématique du devenir des données du Centre de Calcul de l'IN2P3*
- 11h00 **Pierre Vernus** (Université Lyon 2, LARHRA). *Le projet SyMoGIH : de la méthode à la plateforme collaborative. Stocker et partager les données de la recherche historique de manière cumulative et inter-opérable*
- 11h30 **Renaud Délémontez** (BU de Versailles Saint-Quentin-en-Yvelines), **Stéphane Pouyllau** (TGIR Huma-Num). *Retour d'expérience sur une collaboration projet de recherche / BU / Huma-Num*
- 12h00 **Pascale Bouton, Aude Dieudé, Jan Krause** (École polytechnique fédérale de Lausanne). *Cycle de vie, plan de gestion des données et service d'accompagnement des chercheurs*

• 12h45 **BUFFET SUR PLACE**

ATELIERS PRATIQUES

SALLE 202, BIBLIOTHÈQUE DE L'INSA

Pascale Bouton, Aude Dieudé, Jan Krause (École polytechnique fédérale de Lausanne). *Cycle de vie et plan de gestion des données : bonnes pratiques pour préserver, valoriser et partager vos données.*

SALLE 204, BIBLIOTHÈQUE DE L'INSA

Julien Maupetit (TailorDev). *Artich.io, une plate-forme ouverte pour la collaboration scientifique*

SALLE DE FORMATION, BU DE SCIENCES DE LYON 1

(20 avenue Gaston Berger - 69100 Villeurbanne)

Pierre Vernus, Vincent Alamerçery (LARHRA). *L'éco-système SyMoGIH (base d'hébergement de projets, site symoghi.org, portail d'édition de textes XML, sites web de publication, GEO-LARHRA)*



Les revues de SHS face aux enjeux du libre-accès : validation, diffusion, usages des savoirs scientifiques

Jeudi 22 octobre 2015

Maison Internationale des Langues et des Cultures (MILC)

35, rue Raulin - 69007 Lyon

Accès : Métro B (Jean Macé) ; Tram T1 (Quai Claude Bernard)

Inscription obligatoire : <http://goo.gl/forms/nwwoVci733>

AMPHITHÉÂTRE DE LA MILC

TABLE-RONDE animée par **Claire Denecker** (URFIST de Lyon).

- 9h30 Accueil
- 10h00 **Julien Gilet** (OpenEdition). *Les enjeux du libre-accès pour les revues de SHS et la plateforme Revues.org*
- 10h30 **Yves Krumenacker** (Université Lyon 3, LARHRA). *D'un bulletin d'équipe de recherche à une revue électronique : Chrétiens et Sociétés*
- 11h00 **Claire Caboche**, (ECP) **Frédéric Aubrun** (ELICO, EPIC). *L'expérience d'Inter Pares, revue en libre-accès créée et animée par des doctorants de l'École doctorale EPIC*
- 11h30 **Françoise Le Borgne, Claude Tardif, Camille Meyer** (Université Blaise Pascal, Clermont-Ferrand). *Une pépinière de revues en Open Access : le pôle d'édition numérique (POLEN) à Clermont-Ferrand*
- 12h00 **Nathalie Fargier** (Persée). *Les enjeux de la numérisation des revues en SHS et l'expérience de Persée*
- 12h45 **BUFFET SUR PLACE**
- 14h00 **ATELIERS PRATIQUES À LA MILC**

SALLE 305

Françoise Le Borgne, Claude Tardif, Camille Meyer (Université Blaise Pascal, Clermont-Ferrand). *Revues de SHS en libre-accès et Bibliothèques universitaires : quelles collaborations possibles ?*

SALLE 308

Claire Caboche (ECP). *Créer et animer une revue de doctorants en libre-accès*

SALLE 410

Julien Gilet (OpenEdition). *Repérer et lire des livres et des revues en libre-accès*

SEMAINE Internationale du LIBRE ACCÈS

Ces journées sont co-organisées par les bibliothèques universitaires de Lyon 1, Lyon 2, Lyon 3, l'URFIST de Lyon, la Bibliothèque Diderot de Lyon, la bibliothèque de l'INSA de Lyon, la bibliothèque de Centrale Lyon, la Maison de l'Orient et de la Méditerranée et l'Université de Lyon.



SUIVEZ LES JOURNÉES SUR TWITTER [OAWEEKFR](#)
SUIVEZ TOUTE L'OAWEEK 2015 SUR TWITTER [#OAWEEK](#)



Université Claude Bernard



Lyon 1

UNIVERSITÉ
LUMIÈRE
LYON 2

UNIVERSITÉ LYON III
JEAN MOULIN



INSA INSTITUT NATIONAL
DES SCIENCES
APPLIQUÉES
LYON

ENS
ENS DE LYON

urfist
Lyon

lb
Bibliothèque
Diderot
de Lyon

**ÉCOLE
CENTRALE LYON**