

# Institut national de la propriété

## **Les cahiers de laboratoire : un outil de valorisation des résultats de recherche**

Caroline Patonnier – 11 mai 2010

# industrielle

# Sommaire

- **Comment se présente le cahier ?**
- **Que consigner dans le cahier ?**
- **Pourquoi utiliser le cahier ?**

# Comment se présente le cahier ?

## Un cahier de laboratoire national

- > diffusion par l'association C.U.R.I.E. <http://www.curie.asso.fr/>

## Propriété des cahiers

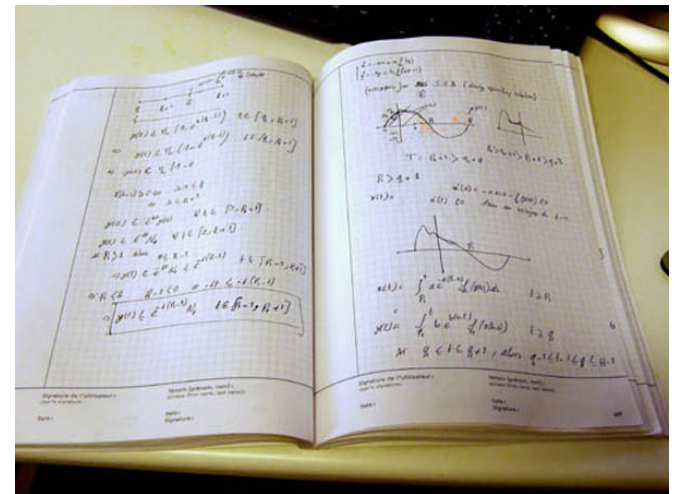
- > établissement de rattachement du laboratoire
- > titularité des droits de propriété intellectuelle

## Cahier broché, relié ou à spirale sans feuille mobile

- > cahier avec numéro unique
- > nom du ou des utilisateur(s)
- > nom de l'entreprise ou du laboratoire
- > pages numérotées et cousues-collées

## Chaque page est signée par :

- > l'utilisateur
- > un tiers (témoin)



# Que consigner dans le cahier ?

## Un journal de bord pour une meilleure traçabilité:

- > la date complète (jj/mm/aa) et l'intitulé de l'expérience
- > les références bibliographiques
- > la description précise des manipulations
- > les relevés de mesures et leurs conditions d'obtention
- > les calculs et méthodes de traitement des données, les algorithmes...
- > la référence à tout protocole
- > des faits et observations marquants ou inhabituels
- > les nouvelles hypothèses de travail
- > le lien entre les différentes phases d'une même expérimentation
- > l'interprétation, les critiques et commentaires
- > les réflexions visant à modifier les expériences
- > la référence à des documents, données ou fichiers externes

# Pourquoi utiliser le cahier ?

## Outil de démarche qualité

## Outil scientifique

- > capitaliser les savoirs et les savoir-faire
- > capitaliser la propriété intellectuelle du laboratoire
- > garantir la transmission des connaissances
- > garantir la continuité des travaux et du cheminement intellectuel

## Outil de bonnes pratiques de partenariat

- > identifier des connaissances ou savoir-faire préexistants
- > estimer la contribution scientifique et technique de chaque partenaire
- > justifier les moyens engagés

# Pourquoi utiliser le cahier ?

## Outil juridique, élément de preuve

- > date d'acquisition des résultats
- > justifier la qualité d'inventeur ou d'auteur
- > déterminer la propriété des droits sur un résultat de recherche
- > procédure de revendication en propriété
- > droit de possession personnelle antérieure

## Droit au brevet

- > en Europe il appartient au premier déposant (first to file)
- > aux Etas-Unis il appartient au premier inventeur (first to invent)

## Critères de brevetabilité

- > inventions qui ne sont pas exclues de la brevetabilité
- > nouveauté
- > activité inventive
- > application industrielle